



集合住宅におけるエアコン配管の防火区画貫通部耐火措置工法部材

マンション用 耐火パテ

取扱説明書

IRM-100P

国土交通大臣認定

PS060WL-0916 (壁)

PS060WL-1044 (壁)

PS060WL-1191 (壁)

(一財)日本消防設備
安全センター認定

KK29-023号 (壁) (共住)

KK2019-010号 (壁) (共住)

KK2022-033号 (壁) (共住)



施工業者様へ

防火区画に使用する専用パテです。取扱説明書と一緒に保管ください。

入居者様へ

エアコンを取付ける際の隙間埋めに使用するパテです。
このまま配管穴に保管ください。

エアコン設置
業者様へ

防火区画に使用する専用パテです。エアコンを配管する際にご使用ください。

はじめにお読みください(正しく安全に使用いただくために)

本製品は、防火区画貫通部耐火措置工法部材です。それ以外の用途には使用しないでください。

■表示内容を無視して誤った使い方をした場合に生じる危害や損害の程度を、次の表示で区分しています。



警告

取扱いを誤った場合、使用者が死亡または重症を負う可能性があります。



注意

取扱いを誤った場合、使用者が傷害を負う可能性があります。

■お使いになる人や他の人へ危害、財産への損害を未然に防ぐため、必ずお守りいただくことを、次のように説明しています。



警告

国土交通大臣認定書及び(一財)日本消防設備安全センター認定書の仕様に
基づき、正しく施工してください。
正しい施工を行わないと火災時に延焼のおそれがあります。
国土交通大臣認定書及び(一財)日本消防設備安全センター認定書について
は、右記のQRを確認してください。



国土交通大臣認定書
(一財)日本消防設備安全センター認定書



注意

作業時は、作業用手袋などを着用してください。

お願い

※下記が守られなかった場合、製品の想定する機能・性能が発揮されない可能性があります。
● 止水構造ではありませんので、雨水などが当たる場合はスリムダクトSD、LD用ウォールコーナー
エアコンキャップ用を使用してください。

特長

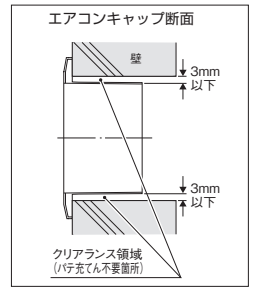
- 国土交通大臣認定、消防評定は国内（10社以上）で 사용되는エアコンキャップのサイズに幅広く対応しています。

■対応エアコンキャップ

	樹脂製	ステンレス製
ツバ寸法	φ140以下	φ154以下
差込外径	φ107.8以下	φ107.8以下
差込深さ	57mm以下	53mm以下

金属製キャップは円筒状、三本脚状いずれも使用可能です。

- パテの充てんが困難な金属製キャップのツメとスリーブの間（クリアランス）への充てんは不要です。（右図参照）
- 加湿ホースに対応していますので、無給水加湿タイプのエアコンにも使用できます。



施工手順

貫通開口部の設定について

配管サイズ、本数および占積率を考慮し、使用するエアコンキャップに適した貫通開口部を設けます。（貫通開口部説明図）

■貫通開口部寸法および推奨スリーブ

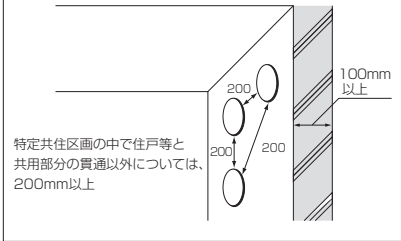
型番	埋め戻し	開口径	スリーブ/ポイド	推奨スリーブおよびポイド
IRM-100P	あり	φ160以下	必要	SU100A、VU100A、ポイド100A
	なし	φ114以下※	不要	—

※エアコンキャップ（筒形状）と開口部のすき間は3mm以下

■開口部を複数あける場合

複数の開口部を設ける場合は、200mm以上あいだを開けてください。

〈貫通開口部説明図〉



■ エアコン設置前

エアコンキャップの取り付けとIRM-Pの設置例

取扱説明書と熱膨張性耐熱シール IRM-Pを開封せずに開口内に挿入し、エアコンキャップを取り付けて蓋をしてください。（図1）

■ エアコン設置後

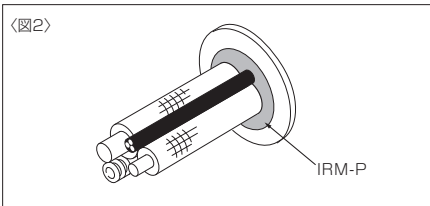
耐熱シール IRM-P の充てん

配管後、屋外側に熱膨張性耐熱シール IRM-Pを全て充てんします。

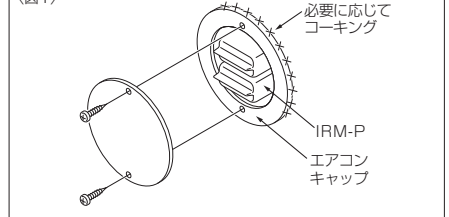
エアコンキャップに面一になるように全てのIRM-Pを充てんしてください。※規定量が充てんされます。

〈図2〉〈図3〉

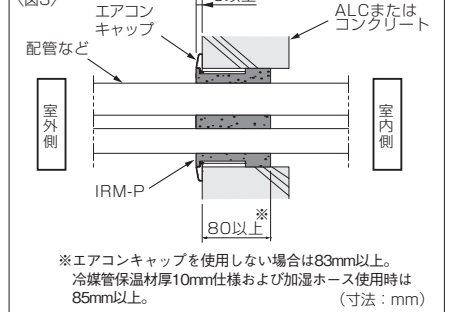
※占積率が高い場合は、反対側からIRM-Pが脱落しないようにご注意ください。



〈図1〉



〈図3〉

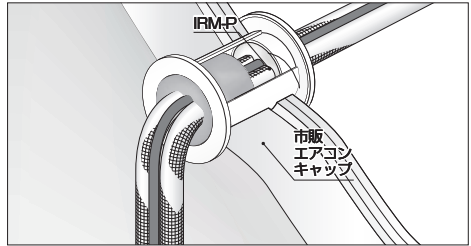
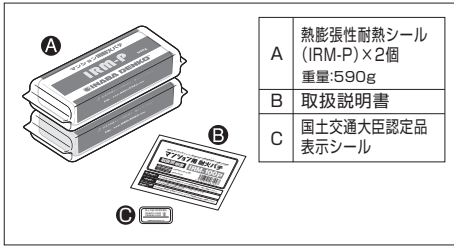


※ エアコン配管化粧カバー スリムダクトご使用の場合

専用ウォールコーナー（SWM、SWX、LDWM、LDWX〈室外側〉、MWM〈室内側〉）を使用して取り付けてください。美しく仕上がります。

③エアコンキャップのサイズと製品の組み合わせによっては取り付けできない場合があります。

仕様



適用範囲概要

(単位:mm)

壁構造 (国土交通大臣が認定したもの)			壁 (ALC・コンクリート)		
国土交通大臣認定			PSO60WL-0916	PSO60WL-1044	PSO60WL-1191
(一財) 日本消防設備安全センター評定			KK29-023号	KK2019-010号	KK2022-033号
壁厚さ			100以上		
開口径	貫通スリーブ (φ114以下)	あり	φ160以下		
		なし	φ114以下		
貫通スリーブ			100A以下		
エアコンキャップ	樹脂製	ステンレン系 (ABS)	φ140以下		
		塩化ビニル系	φ140以下		
ステンレス製			φ154以下		
最大占積率			39.3%	45.1%	52.3%
最大適用配管 (例)	被覆銅管 (保温材厚8×10)		φ6.35×φ12.70	φ9.52×φ15.88	
	被覆銅管 (保温材厚10×10)		-		
	DSH (断熱ドレンホース)		25A (φ37)		
	DHQ (ドレンホース)		16A (φ22)		
	換気管		φ34	-	φ34
	加湿ホース		-		
	ケーブル		VVF-2.6×3c	VVF-2.6×3c他	
	保温材付き塩化ビニル管 (保温材厚:10)		-		
	結露防止層付塩化ビニル管		-		

消防評価プレート・シールのご請求

消防評価プレート・シールをご要望の際は因幡電工 Web サイトよりご請求お願いいたします。

特定共同住宅等の壁・床（共住区画）でのご使用の際は、必ず消防評価品である旨の表示が必要となります。
（※プレートもしくはシールのどちらか一方のみご請求が可能です）国土交通大臣認定品表示シールのご請求ではありません。
（注）消防評価プレート・シールは、共住区画貫通に使用される場合のみご請求願います。
共住区画とは、消防法施行令別表第1（5）口項に規定されている「寄宿舍、下宿又は共同住宅」に適用されています。

<https://www.inaba-denko.com/ja/taflabel>

因幡電工 消防評価



【ご請求から発送までの日数】

平日：ご請求当日 15:00 までの受付で 3 営業日

土日・祝日・休業日：4 営業日

※発送日数は目安のため、お早目にご請求ください

※配送状況により時間がかかる場合がございます

<https://www.inaba-denko.com>



因幡電工カンパニー
因幡電機産業株式会社

INABA DENKO
Webサイト



INABA DENKO
営業所一覧

