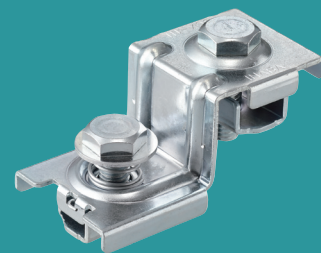


# チャンネル交差固定金具

## SCX-1N



### 施工時間

# 約50%削減!

(当社従来品比較)



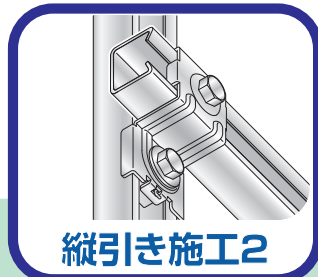
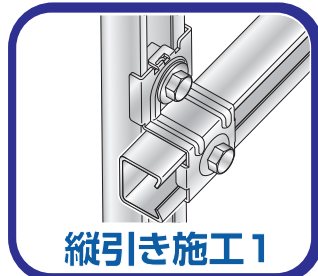
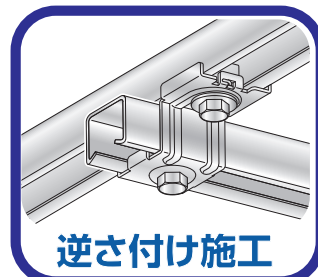
**ボルト頭を  
押すだけ**

**Point**

## カチツと仮止め!

**Point**

## さまざまな 施工方法!

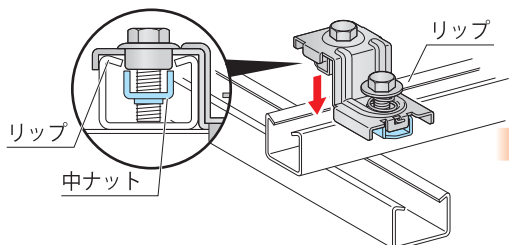


## 施工性抜群!

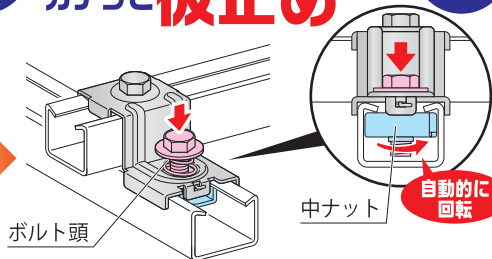
施工手順動画は  
こちら



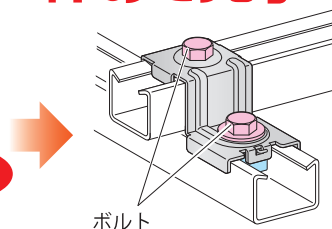
**STEP 1** 金具をセット



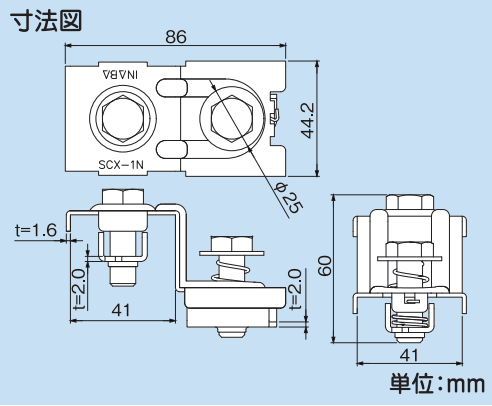
**STEP 2** ボルト頭を押し込んで  
カチツと仮止め



**STEP 3** ボルトを  
締めて完了



■ 製品仕様



コードNo.	型番	標準単価	梱包
58190	SCX-1N	オープン	60

**仕様**

- 表面処理…三価クロメート
- 締付トルク…9.8N・m(100kgf・cm)
- 適用C型チャンネルリップ間隔…20~22mm\*
- 適合C型チャンネル…40×30mm

※リップ間隔

**注意**

- 屋内専用です。
- 本製品を分解しないでください。
- C型チャンネルの交差角度は90°のみです。
- C型チャンネルを仮保持する場合は、C型チャンネル長さを1500mm以下にしてください。

# すべての製品情報を掲載！ 欲しい情報も資料も、簡単ダウンロード！



## 便利な耐火選定ツールも！



実際の現場で使用  
する配管やサイズ  
を入力して、詳細  
に製品選定、使用  
可否の判定ができ  
ます。

## 各種資料をダウンロード！



製品画像・取扱説明書・製品パンフレット・各種  
認定書・仕様図面などを簡単ダウンロード。

## 消防評定プレート・シールのご請求もWebサイトから可能！



請求申請フォーム  
を入力するだけ

こちらから  
ご請求  
ください



※特定共同住宅等の壁・床(共同区画)でのご使用の際は、必ず性能評定品であることを表示が必要となります。



### お問い合わせは

<https://www.inaba-denko.com>  
**因幡電工カンパニー**  
**因幡電機産業株式会社**

札幌営業所(011)209-1784(代) / 横浜営業所(045)470-1780(代) / 九州1課(092)283-1751(代)  
 仙台営業所(022)293-1785(代) / 名古屋営業所(052)541-1780(代) / 九州2課(092)283-1785(代)  
 関東営業所(048)642-1783(代) / 金沢営業所(076)262-1783(代) / 広域1課(06)4391-1713(代)  
 首都圏1課(03)5437-7153(代) / 近畿1課(06)4391-1940(代) / 広域2課(03)5437-7152(代)  
 首都圏2課(03)5437-7154(代) / 近畿2課(06)4391-1732(代) / 東京推進課(03)5437-7151(代)  
 首都圏3課(03)5437-7155(代) / 広島営業所(082)545-1132(代) / 大阪推進課(06)4391-1941(代)

※本リーフレットからの無断複製・転載・改変はかたくお断りします。  
 ※本リーフレットに記載の内容は、製品改良のために予告なく変更する場合があります。  
 ※本リーフレットに記載の内容は2022年8月現在のものです。

INABA DENKO  
営業所一覧はこちら

